



Eberspächer

Hochdruck Hydraulik · High-pressure hydraulics

3-Wegeverteiler VM 601.8



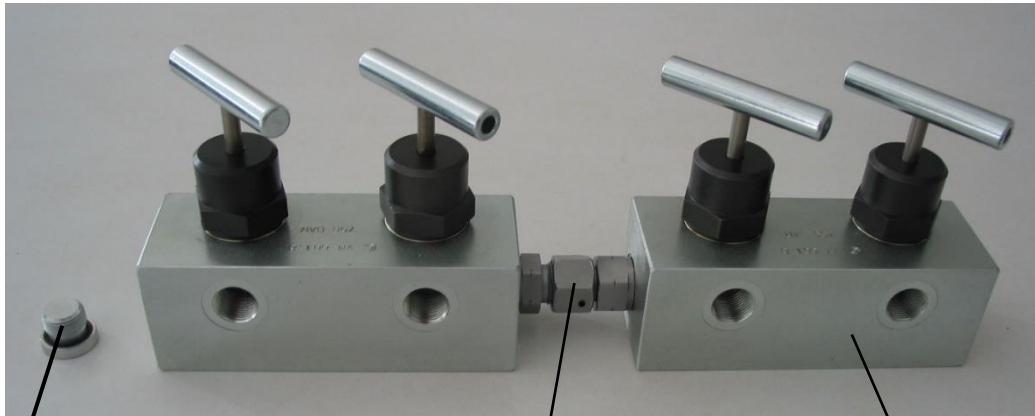
G 3/8

16 l/min

700 bar

*Mietservice: Hydro-Stellring-
Zylinder, Flachzylinder,
Pumpen usw.*

Wir sind Ihr kompetenter Partner, wenn es um schwere Lasten geht.



Verschlussschraube ¹⁾

XV 8183R03

Verbindungsstücke¹⁾

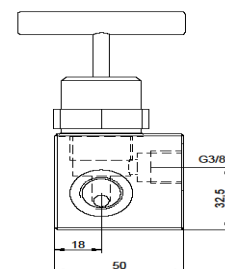
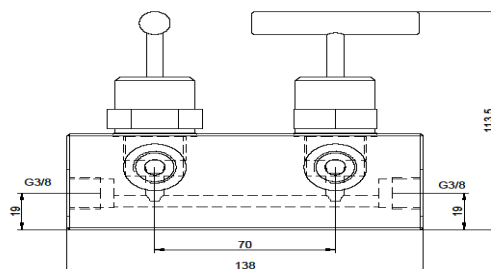
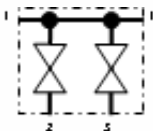
XVER 12 3/8 XVEG 12 3/8

3-Wegeverteiler

VM 601.8

Anwendung: Zum unabhängigen Steuern von beliebig vielen Zylindern.

Funktion: An jedem Wegeverteiler können unabhängig voneinander 2 Zylinder direkt angeschlossen werden. Dies geschieht bei den Anschlüssen 2 und 3. Die einzelnen Einheiten sind durch Verbindungsstücke untereinander koppelbar.



1) gesondert zu bestellen

Eberspächer
Hochdruck Hydraulik · High-pressure hydraulics

Eberspächer GmbH · Im Auchttert 27 · 73230 Kirchheim/Teck-Nabern · Germany
Phone +49(0)7021 95060-0 · Fax +49(0)7021 95060-50
info@eberspaecher.org · www.eberspaecher.org

