



Eberspächer

Hochdruck Hydraulik • High-pressure hydraulics

Hydro-Handpumpen



bis 700 bar
3 – 20 cm³ / Doppelhub
Stufenlos verstellbar

Mietservice: Hydro-Stellring-
Zylinder, Flachzylinder,
Pumpen usw.

Wir sind Ihr kompetenter Partner, wenn es um schwere Lasten geht.



Bauart:

Handpumpe mit variabler Fördermenge. Die Fördermenge wird durch Drehen des Hebels eingestellt.

Die Handpumpen sind komplett, inkl. Manometer, Ablassventil und Kupplungsstecker

Medium:

HLP Hydrauliköle entsprechend DIN 51525.

Vorteile:

Das Einstellen der Fördermenge auf die Erfordernisse ermöglicht ein sehr feinfühliges Arbeiten.

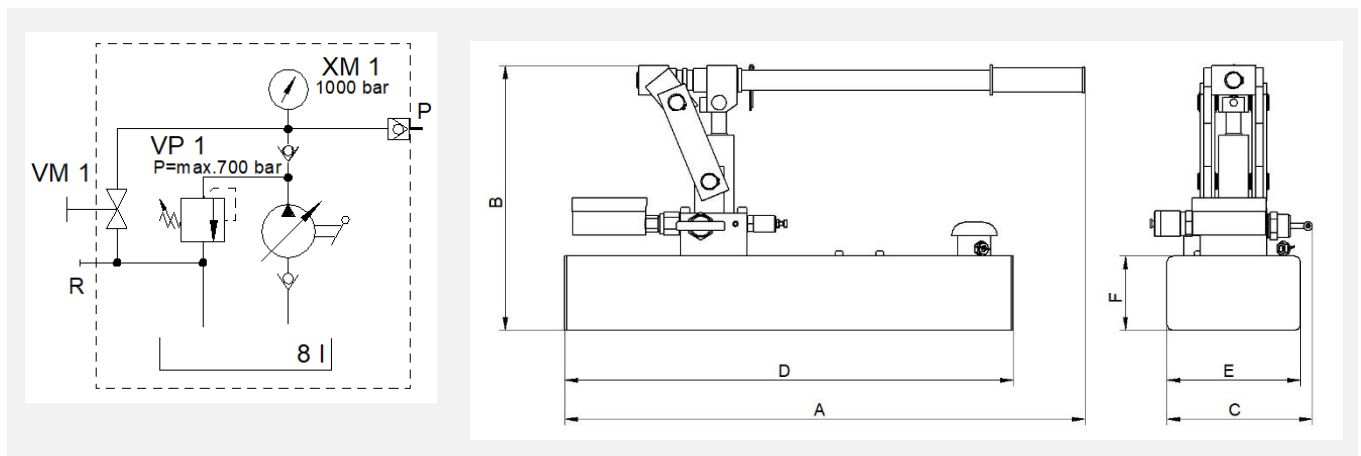
Die Verstellung ermöglicht auch eine Anpassung der Betätigungskraft, so dass diese in etwa gleich bleibt.

Anwendungsbereich:

Als flexible Arbeitspumpe, Notpumpe oder Prüfpumpe in der Hoch- und Niederdruckhydraulik.

	Typ	Ölbehälter Nutzinhalt Liter	Hauptmaße mm						Kg
			A	B	C	D	E	F	
f. einfachwirkende Zylinder (bis 700 bar)	AV 319	8	700	355	215	600	180	100	21
	AV 325	20	700	472	355	600	200	217	23
	AV 326	40	700	535	410	610	280	280	31
f. doppeltwirkende Zylinder (bis 630 bar)	AV 330	8	700	355	215	600	180	100	25
	AV 331	20	700	472	355	600	200	217	31
	AV 332.1	40	700	535	410	610	280	280	35

Darstellung von einfachwirkender Handpumpe



Eberspächer GmbH · Im Auchttert 27 · 73230 Kirchheim/Teck-Nabern · Germany
Phone + 49(0)7021 95060-0

info@eberspaecher-hydraulik.de · www.eberspaecher-hydraulik.de

Irrtümer, Druckfehler und technische Änderungen vorbehalten



AV 018 6/21